

A vibrant coastal scene featuring a prominent red wooden building with a gabled roof and a large door, situated on a rocky shore. The building is surrounded by large, smooth, reddish-brown rocks. In the background, a blue body of water stretches towards a distant shoreline with several other buildings, including a white house and another red building. The sky is filled with dramatic, dark blue and grey clouds, suggesting an overcast day. The foreground shows a rocky beach covered with dry, yellowish-brown seaweed or algae.

**Un produit de  
ta culture**



# But

- Je peux faire une proposition pour un projet qui inclut:
  - > un sommaire de mon plan/idée
  - > une explication brève de comment il est lié à la culture de la région Atlantique
  - > une rubrique avec un minimum de deux critères qui explique comment de noter mon projet
- Je peux créer un produit qui est lié à la culture de la région Atlantique.
- Je peux créer une plaque qui explique l'importance de ma création et comment il est lié à la culture de la région Atlantique.
- Je peux faire le projet individuellement.



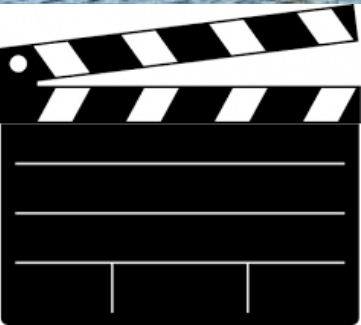
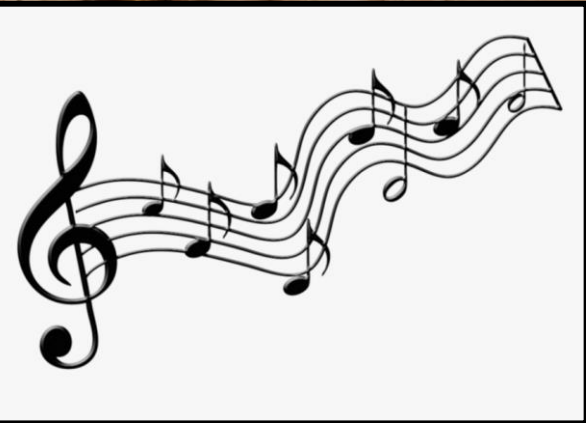
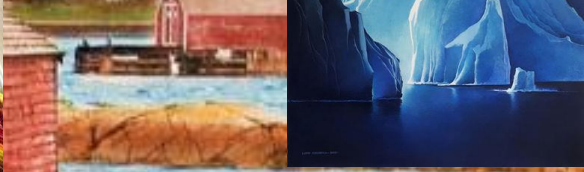


# Tâche #1 - Idée

<b>Chanson</b>	<b>Broderie des perles</b>	<b>Sculpture</b>
<b>Peinture</b>	<b>Poème</b>	<b>Boiseries</b>
<b>Couture</b>	<b>Modèle</b>	<b>Jeu</b>
<b>Photographie</b>	<b>Filme</b>	<b>Histoire/Légende</b>



# La culture est...





# Tâche #2 - Proposition

- Explique ton idée pour le projet
- Explique comment il est lié à la région Atlantique
- Créer une rubrique avec un minimum de deux catégories que je peux utiliser pour noter ton projet.
  - > tu dois donner les critères pour un deux, trois, trois plus et quatre



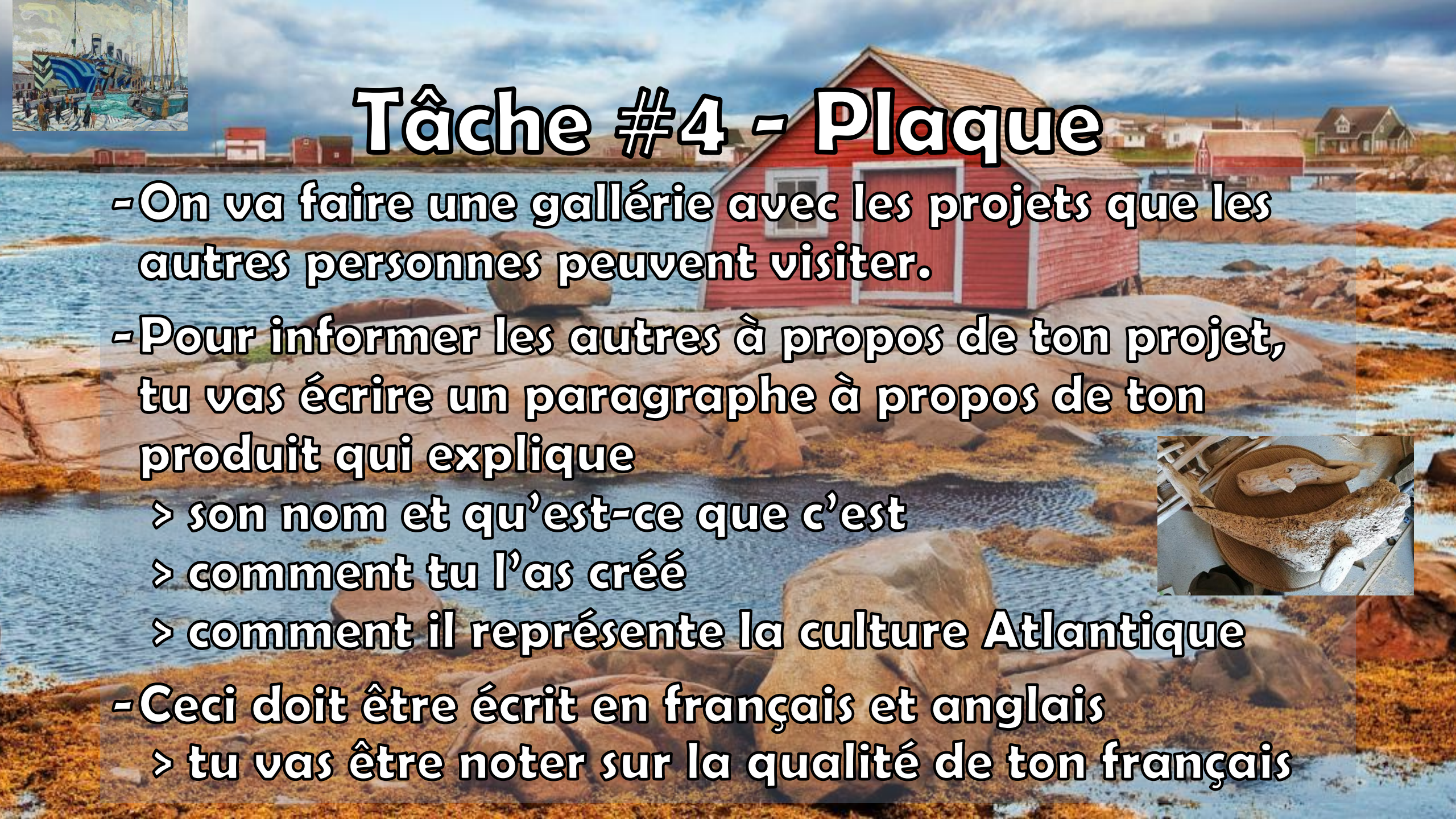


# Tâche #3 – Création du projet

- Tu es responsable pour les matériaux que tu as besoin.
- Je vais donner du temps en classe pour faire les parties écrites, mais la majorité doit être fait sur votre temps.







# Tâche #4 - Plaque

- On va faire une galerie avec les projets que les autres personnes peuvent visiter.
- Pour informer les autres à propos de ton projet, tu vas écrire un paragraphe à propos de ton produit qui explique
  - > son nom et qu'est-ce que c'est
  - > comment tu l'as créé
  - > comment il représente la culture Atlantique
- Ceci doit être écrit en français et anglais
  - > tu vas être noté sur la qualité de ton français





# Rubrique

	2	3	3+	4
<b>Critère #1</b>	<b>Remplis par toi!</b>			
<b>Critère #2</b>	<b>Remplis par toi!</b>			
<b>Plaque</b>	<ul style="list-style-type: none"> <li>- Aucune évidence de planification.</li> <li>- Utilisation d'un programme de traduction est évident.</li> <li>- Utilise des termes anglais, manque de la ponctuation ou majuscules ou nécessite plusieurs corrections.</li> </ul>	<ul style="list-style-type: none"> <li>- Les idées sont là et l'élève à essayer de les présenté de façon logique.</li> <li>- Traduction est correct, mais mot par mot.</li> <li>- Les mots communs sont bien orthographiés, la ponctuation est bien. Les majuscules sont bien. Quelques erreurs plus sévères.</li> </ul>	<ul style="list-style-type: none"> <li>- Les idées sont logiques et c'est évident que l'élève a planifié son écriture.</li> <li>- Traduction attrape l'esprit du texte et est bien fait avec quelques erreurs mineurs.</li> <li>- Les mots communs sont bien orthographiés, la ponctuation est bien. Les majuscules sont bien. Quelques erreurs mineures.</li> </ul>	<ul style="list-style-type: none"> <li>- Les idées sont profondes et logiques et c'est évident que l'élève à bien planifier son écriture.</li> <li>- Traduction attrape l'esprit du texte et est excellent.</li> <li>- Les mots communs sont bien orthographiés, la ponctuation est bien. Les majuscules sont bien. Très peu d'erreurs français.</li> </ul>
<b>Lien avec la culture Atlantique</b>	<ul style="list-style-type: none"> <li>- Relation n'est pas présente.</li> <li>- Relation n'est pas évident ni expliqué.</li> </ul>	<ul style="list-style-type: none"> <li>- Relation est simple.</li> <li>- Relation est expliqué dans une manière de base.</li> </ul>	<ul style="list-style-type: none"> <li>- Relation est évident.</li> <li>- Relation est expliqué avec quelques détails.</li> </ul>	<ul style="list-style-type: none"> <li>- Relation est forte.</li> <li>- Relation est expliqué dans une manière complète en utilisant les détails.</li> </ul>